



**MDI**  
Dráždil

VRATOVÁ A VJEZDOVÁ TECHNIKA (VRATA, BRÁNY POHONY), AUTOMATICKÉ DVEŘE, SPECIÁLNÍ OTVOROVÉ VÝPLNĚ

Ing. Miroslav Dráždil

kancelář a provozovna: Husova 21, 370 05 České Budějovice

IČO: 43313566, DIČ: CZ6904161990, tel.: 385 349 662, fax: 385 340 022, mobil: 603 198 758, e-mail: mdi@wo.cz,

# POŽÁRNÍ ROLOVACÍ VRATA RGS

## Snadná obsluha a komfort

Požární rolovací uzávěry jsou vyráběny na zakázku dle rozměrových požadavků zákazníka. Zkoušeny jsou dle evropských standardů (ČSN EN) a lze je dodat v různých variantách.

Svým jednoduchým konstrukčním řešením zabírají na straně montáže jen minimum prostoru. Vodorovné lamely vzájemně propojené zámkovým spojem jsou vyrobeny z galvanicky zinkovaných plechových profilů vysoké kvality. Boční vodicí dráhy zajišťují snadné vertikální vedení rolovacího uzávěru. Ostění i nadpraží je lemováno izolačním obložním se zpěňujícím produktem.

## TYPY ROLOVACÍCH UZÁVĚRŮ



### Izolovaný RGS-60 - EI 60 až 120 DP1-C3, EW 180 DP1-C3

- izolované lamely výšky 150 mm a tloušťky 60 mm s dokonale přerušeným tepelným mostem
- izolace hustoty 30 kg/m<sup>3</sup> pro odolnost uzávěru EI 60
- izolace hustoty 35 kg/m<sup>3</sup> pro odolnost uzávěru EI 120
- s ohledem na velký průměr nábalu pohon vždy umístěn mimo hlavní válec s převodem přes ozubená kola osazená na hřídelích hlavního válce a motoru
- možnost osazení jednotlivých lamel až při samotné montáži
- lze použít i jako zvukově izolační vrata
- průměr nábalu 670 – 950 mm
- certifikováno bez nutnosti krytování nábalu



### Neizolovaný RGS-NI - EW 30 DP1-C3

- neizolované tenkostěnné plechové lamely výšky 100mm
- pohon je možné použít hřídelový, osazený přímo na hřídeli hlavního válce (neplatí pro motory typu FS)
- možná montáž pouze kompletu hlavního válce i s nábalem
- průměr nábalu 310 – 500 mm
- certifikováno bez nutnosti krytování nábalu



### Izolovaný RGS-H - EI 60 až 120 DP1-C3, EW 180 DP1-C3

- kombinace izolovaných a neizolovaných lamel s horizontálním posunem s dokonale přerušeným tepelným mostem izolovaných lamel
- neizolované lamely, které jsou navíjeny na hlavní válec, vlečou izolované lamely po vodorovné ocelové konstrukci (obdobá sekčních vrat)
- výhoda zachování nízkého nadpraží (450 mm) při vysoké požární odolnosti vrat
- pohon je možné použít hřídelový, osazený přímo na hřídeli hlavního válce (neplatí pro motory typu FS)
- lze použít i jako zvukově izolační vrata
- průměr nábalu 310 – 500 mm



## POVRCHOVÁ ÚPRAVA



### Pozink

- opláštění galvanicky zinkovanými plechy vysoké kvality, které není nutné již dále povrchově upravovat
- vzhledem k charakteru rolovacích vrat, u kterých se mohou při navíjení a odvíjení lamely po sobě vzájemně posouvat, nelze uplatňovat záruku na poškození povrchové úpravy



### Barevný odstín

- RAL dle výběru objednatele – jednotlivé lamely jsou dodány již v barevném provedení
- vzhledem k charakteru rolovacích vrat, u kterých se mohou při navíjení a odvíjení lamely po sobě vzájemně posouvat, nelze uplatňovat záruku na poškození povrchové úpravy

## MOTORICKÉ OVLÁDÁNÍ



### Motor FS (Fail Safe) s ovládním FSTronic

- průmyslový motor s vysokou cykličností až 100 000 cyklů
- napájení 3x400 V/10 A
- vrata se otevírají a uzavírají v běžném provozu motoricky
- v případě poplachu vrata zavírají gravitačně (Fail Safe)
- vrata nemají možnost mechanického otevření
- nutný řetězový převod motor – nábal



### Motor FDF s ovládním FSTronic 24

- průmyslový motor s vysokou cykličností až 100 000 cyklů
- napájení 3x400 V/10 A
- vrata se otevírají a uzavírají v běžném provozu motoricky
- v případě poplachu vrata zavírají pomocí záložního stejnosměrného motoru 24 V z baterií
- možnost mechanického otevření



### Motor SI (KE) s ovládním 6RM4

- průmyslový motor s vysokou cykličností až 100 000 cyklů
- motor SI je určen pro RGS-NI a je umístěn přímo na hřídeli
- motor KE je určen pro RGS-60 s řetězovým převodem motor – nábal
- napájení 1x230 V/20 A
- vrata se otevírají a uzavírají v běžném provozu motoricky
- plynulý chod díky frekvenčnímu měniči zvyšuje životnost vrat
- možnost plynulé regulace rychlosti na frekvenčním měniči
- v případě poplachu vrata zavírají motoricky ze záložního zdroje UPS
- možnost mechanického otevření vrat
- možnost elektrického otevření vrat ze záložního zdroje UPS

V případě tohoto požadavku nutno kontaktovat výrobce pro stanovení velikosti UPS (standardní UPS dimenzována pouze pro uzavření)



### Motor trubkový s ovládním Rolltronic

- trubkový motor není vhodný pro trvalou zátěž
- pouze ovládní mrtvý muž
- pouze pro RGS-NI do 7 m<sup>2</sup>



## ELEKTRICKÉ PŘÍSLUŠENSTVÍ



### Siréna se zábleskovým majákem

- nízkoodběrová světelná a zvuková signalizace pohybu FLASHNI



### Autonomní detekční systém

- řídicí zařízení pro uzávěrány vrat v místech, která nejsou vybavena EPS
- standardní dodávkou je sada 2 ks detektorů s montáží vždy jednoho detektoru na každé straně uzávěru
- detektory jsou dodávány ve variantách kouřový, teplotní a kombinovaný



### Pohybové čidlo

- infračervený detektor pohybu reagující na pohyb před uzávěrem
- po otevření dveří dojde k automatickému uzavření po nastaveném čase



### Dálkové ovládání

- přenosný ovladač dálkového ovládání jednobáňový či vícebáňový v průmyslovém provedení umožňující otevírání vrat na dálku
- pro použití dálkového ovládání je nutná instalace přijímače, který není standardním vybavením řídicí jednotky



### Tahový spínač

- tahový spínač zajišťuje automatické otevírání pro průjezd manipulační techniky



### Světelná clona

- bezpečnostní světelná lišta vysílající více paprsků pro detekci pohybu
- zamezuje kolizi zavírajících se vrat s procházejícím člověkem nebo předmětem



### Spodní bezpečnostní lišta

- bezpečnostní lišta s použitím systému optické lišty OSE nebo 8K2 usazených v hliníkovém profilu
- nezbytným příslušenstvím je sada ovládání pro bezpečnostní spodní lištu

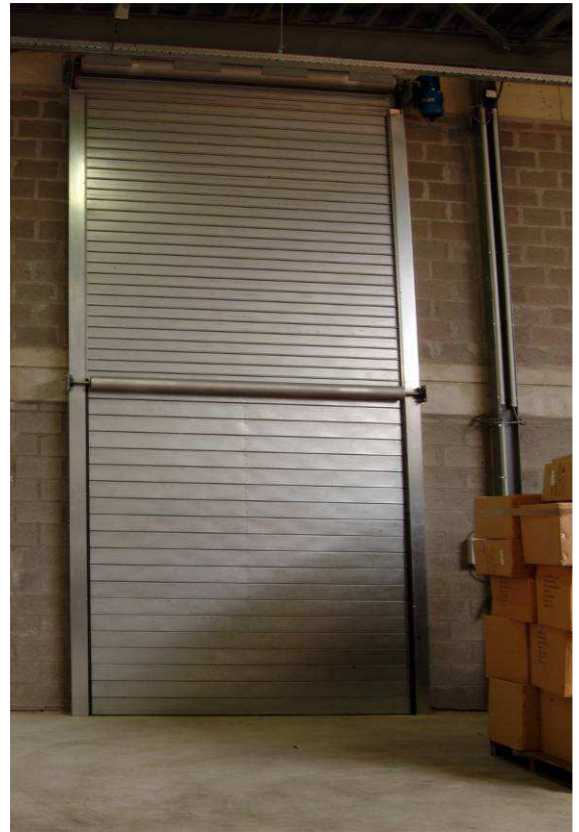
## MECHANICKÉ PŘÍSLUŠENSTVÍ



### Krytování nábalu

- kompaktní zakrytí pojezdové dráhy jednotlivými díly z pozinkovaného plechu
- jeho instalace není nutná z hlediska požární odolnosti, vrata jsou zkoušena i certifikována bez krytu





**Chcete vědět více? Kontaktujte nás.**

**Provozovna:**  
Husova 21, 37005 České Budějovice  
Tel/fax: 385349662  
Ing. Miroslav Dráždil tel: 603198758  
Bohumil Oborný tel: 60538518  
[www.mdi-vrata.cz](http://www.mdi-vrata.cz) , [oborny@mdi-vrata.cz](mailto:oborny@mdi-vrata.cz)



Ing. Miroslav Dráždil  
Husova 21, 37005 České Budějovice  
Vstup do provozovny z ulice A. Sovy  
[www.mdi-vrata.cz](http://www.mdi-vrata.cz) , [oborny@mdi-vrata.cz](mailto:oborny@mdi-vrata.cz)

